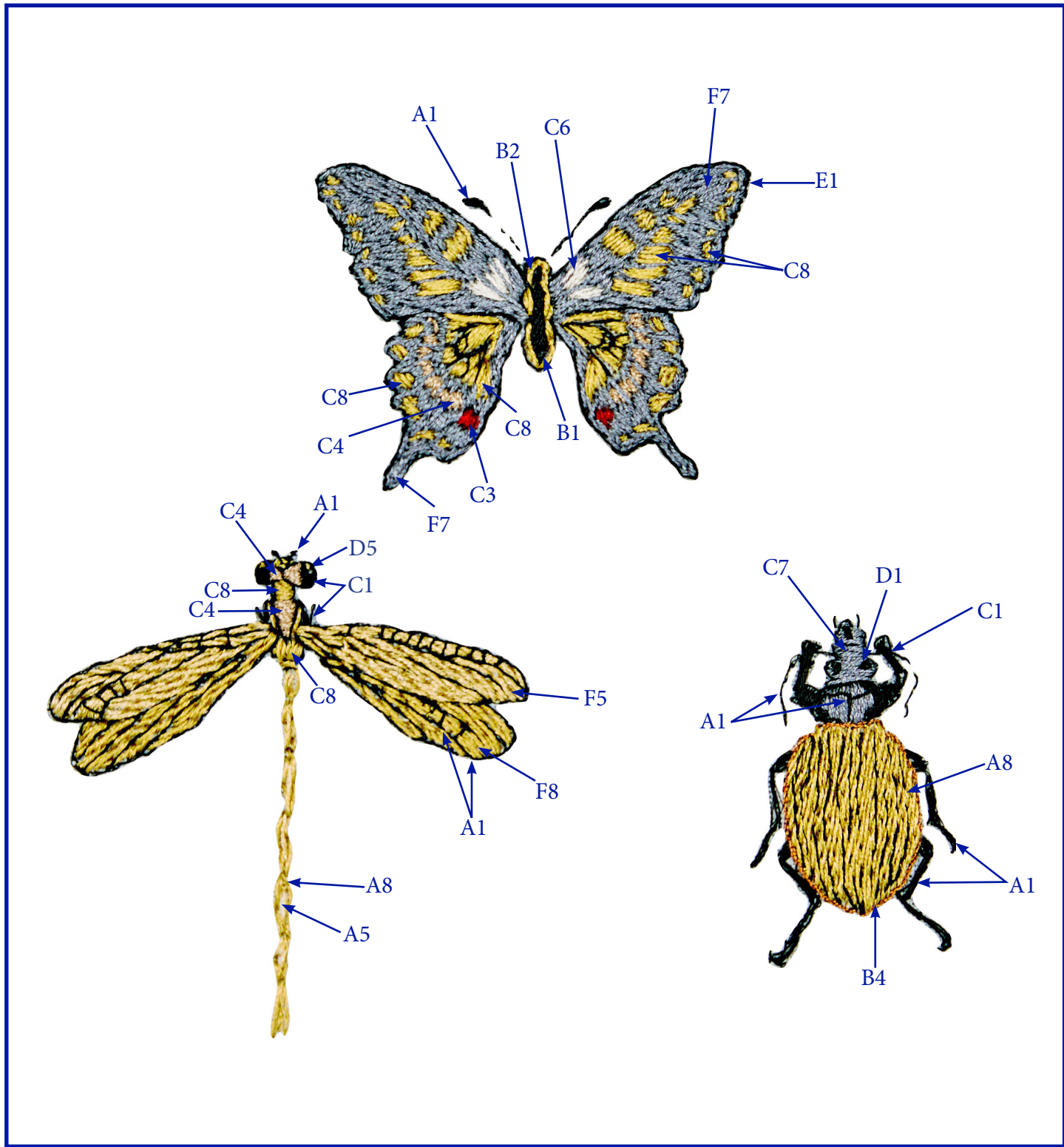


# BUTTERFLY

# PAPILLON

COLOUR GUIDE / DIAGRAMME EN COULEUR



© 2020 / ALL RIGHTS RESERVED WORLDWIDE

DMC LIBRARY - BIBLIOTHÈQUE DMC



3D EMBROIDERY  
BRODERIE 3D



CROCHET



CRAFTS  
LOISIRS CRÉATIFS

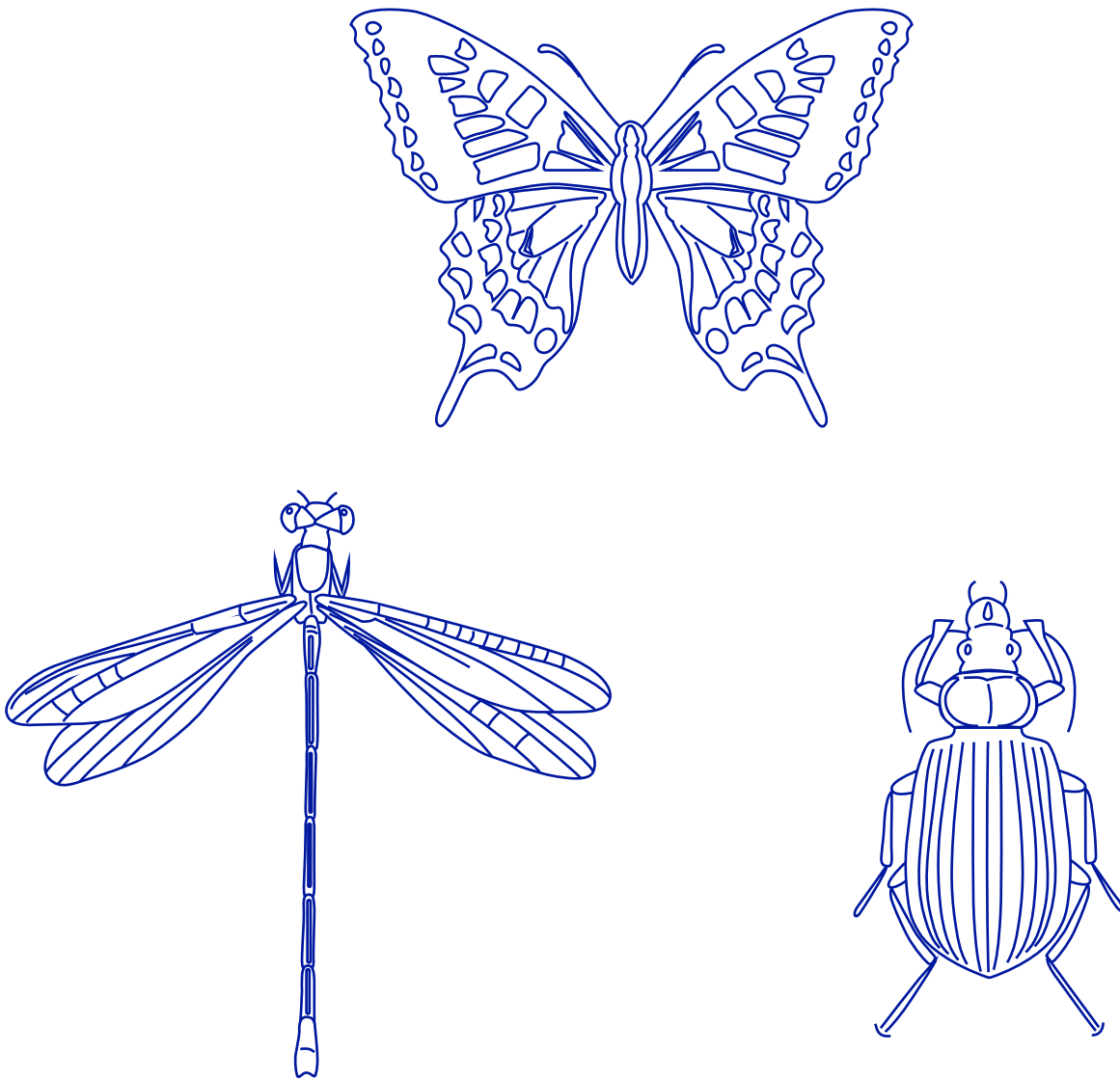


More free patterns and tutorials / Diagrammes, motifs et tutoriels / [www.dmc.com](http://www.dmc.com)  
Share your creations / Partagez vos créations / #DMCPerlÉ / #DMCIOOPATTERNS / #DMCThreads  
Join our community / Rejoignez notre communauté / FACEBOOK - PINTEREST - INSTAGRAM - YOUTUBE

# BUTTERFLY

# PAPILLON

TECHNICAL CHART / DIAGRAMME



SCALE / ÉCHELLE

100%

# BUTTERFLY PAPILLON

## INSTRUCTIONS

### TOOL KIT / FOURNITURES

DMC DIAMANT ART. 380 / DMC DIAMANT GRANDÉ ART. 381

EMBROIDERY NEEDLE / AIGUILLE

EMBROIDERY HOOP / TAMBOUR

SCISSORS / CISEAUX

FABRIC / TOILE\*

### COLOUR / COULEURS

#### DMC DIAMANT ART. 380

CODE N° CODE N°	COLOUR COULEUR	N° SPOOLS* N° DE BOBINE*	CODE N° CODE N°	COLOUR COULEUR	N° SPOOLS* N° DE BOBINE*	CODE N° CODE N°	COLOUR COULEUR	N° SPOOLS* N° DE BOBINE*
1	 D310	x 1	2	 D3852	x 1	3	 D321	x 1

### COLOUR / COULEURS

#### DMC DIAMANT GRANDÉ ART. 381

CODE N° CODE N°	COLOUR COULEUR	N° SPOOLS* N° DE BOBINE*	CODE N° CODE N°	COLOUR COULEUR	N° SPOOLS* N° DE BOBINE*	CODE N° CODE N°	COLOUR COULEUR	N° SPOOLS* N° DE BOBINE*
4	 G225	x 1	6	 G168	x 1	8	 G3852	x 1
5	 G3821	x 1	7	 G317	x 1			

\* Number of spools calculated for design size 20 cm x 20 cm

\*Nombre de bobine calculé pour un dessin de 20 cm x 20 cm

\* WE RECOMMEND 28 COUNT EVENWEAVE FABRIC / NOUS RECOMMANDONS ETAMINE 11 FILS/CM

# BUTTERFLY PAPILLON

## INSTRUCTIONS

### STITCHES / POINTS

CODE LETTER  
LETTRE

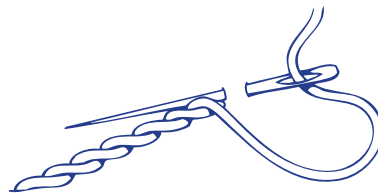
**A**



Back stitch / Point arrière

CODE LETTER  
LETTRE

**B**



Stem stitch / Point de tige

CODE LETTER  
LETTRE

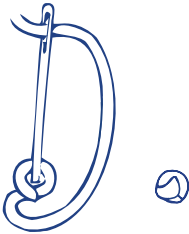
**C**



Satin stitch / Passé plat

CODE LETTER  
LETTRE

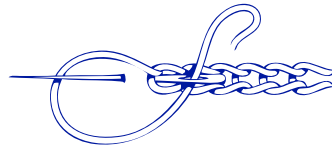
**D**



French knot / Point de noeud

CODE LETTER  
LETTRE

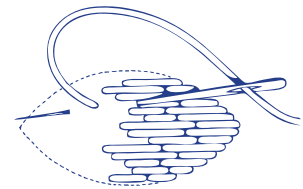
**E**



Chain stitch / Point de chaînette

CODE LETTER  
LETTRE

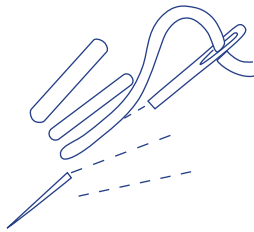
**F**



Long and short satin stitch / Passé plat empiétant

CODE LETTER  
LETTRE

**G**



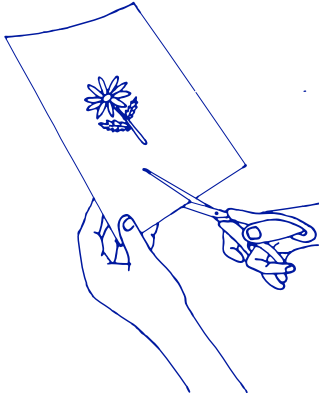
Straight stitch / Point lancé

# INSTRUCTIONS

## MAGIC PAPER / FEUILLE MAGIQUE

STEP  
ÉTAPE

1

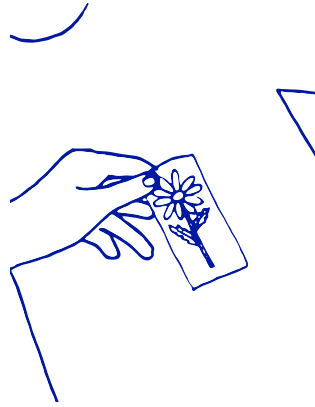


Open your pack and find the magic paper sheet with the designs pre-printed on it. Cut around the design you want to stitch.

Ouvrez votre pack, vous y trouverez la feuille de papier magique avec les dessins préimprimés dessus. Découpez le motif que vous souhaitez broder.

STEP  
ÉTAPE

2



Lay your base fabric on a flat surface and place your design in the desired position. Don't be afraid to play around with the positioning, be creative!

Posez votre tissu de base sur une surface plane et placez votre motif dans la position désirée. N'ayez pas peur de jouer avec le positionnement, soyez créatif!

STEP  
ÉTAPE

3



When you are happy with the position, peel away the paper backing and stick your design onto your base fabric.

Lorsque vous êtes satisfait du positionnement, décollez le film protecteur et collez votre design sur le tissu.

STEP  
ÉTAPE

4

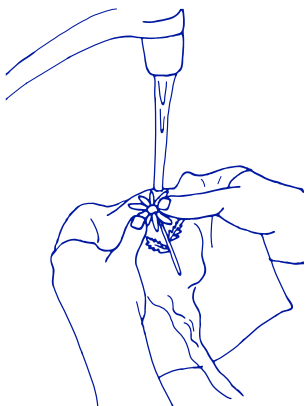


Hoop fabric and start stitching out your design following the stitch instruction illustrations. It's super easy, just follow the lines.

Commencez à broder votre motif en suivant les illustrations. C'est super facile, il suffit de suivre les lignes.

STEP  
ÉTAPE

5

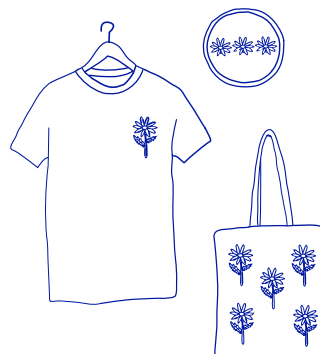


Once you have finished stitching your design, rinse your base fabric in cold water to dissolve the magic paper template and let it dry.

Une fois fini, rincez le tissu à l'eau froide pour dissoudre le papier magique, et laissez sécher.

STEP  
ÉTAPE

6



Enjoy your custom embroidered creation.

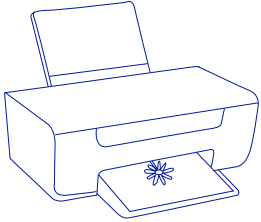
Profitez de votre création!

# INSTRUCTIONS

## TRANSFER PEN / STYLO TRANSFER

STEP  
ÉTAPE

1

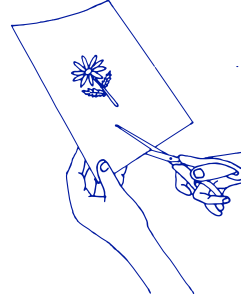


Download your design sheet, print it out. The design format is A4 so if you are printing on US letter, make sure to print at 100%.

Téléchargez votre feuille de motif et imprimez-la. Le format de la feuille est en format A4. Si vous imprimez au format US Letter, assurez-vous d'imprimer à 100%.

STEP  
ÉTAPE

2

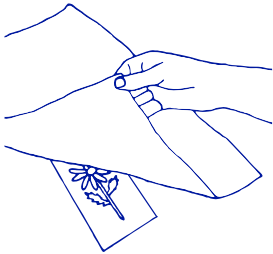


Cut around the illustrations from the printed sheet and place the design you want to stitch, face side up, on a flat surface. NB: if you don't place the design face side up your design will be backwards.

Découpez le motif que vous souhaitez broder et placez-le du bon côté vers le haut, sur une surface plane. NB: si vous ne le placez pas du bon côté vers le haut.

STEP  
ÉTAPE

3



Decide where you want your embroidery and place your base fabric on top of your design sheet and secure it using pins or masking tape.

Choisissez le tissu sur lequel vous souhaitez broder votre motif et placez-le sur le motif. Puis, sécurisez le motif sur le tissu à l'aide d'épingles ou d'un ruban adhésif.

STEP  
ÉTAPE

4

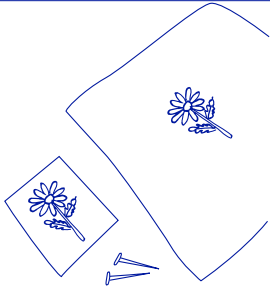


Place your base fabric against an available light source i.e a window, lightbox or computer screen and trace the design onto your base fabric using a water soluble embroidery transfer pen.

Placez votre tissu contre une source lumineuse - une fenêtre, une table lumineuse ou un écran d'ordinateur et décalquez votre motif sur le tissu avec un stylo de transfert soluble à l'eau.

STEP  
ÉTAPE

5



Once you have traced the design, remove the pinned design from the back of your fabric.

Une fois votre motif transféré sur le tissu, enlevez le motif épinglé à l'arrière du tissu.

STEP  
ÉTAPE

6

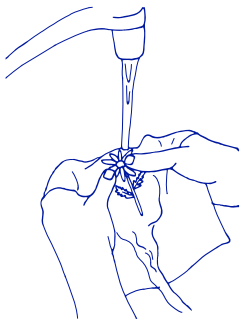


Hoop fabric and start stitching out your design following the stitch instruction illustrations. It's super easy, just follow the lines.

Commencez à broder votre conception en suivant les lignes du motif que vous venez de tracer.

STEP  
ÉTAPE

7

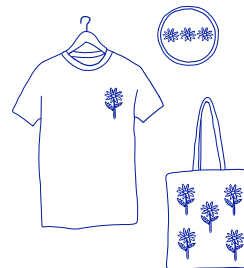


Once you have finished stitching your design, rinse your base fabric in cold water to remove transfer pen ink.

Quand vous avez fini de broder votre motif, rincez le tissu à l'eau froide pour dissoudre l'encre du stylo de transfert.

STEP  
ÉTAPE

8



Enjoy your custom embroidered creation.

Profitez de votre création!